

次世代型ダイバー管理システム Gen 2



DIVER 6



- ダイバーの現在位置表示（最大範囲：水平1000m）だけではなく、ダイバー個別の水深情報や空気残量、そして帰還指示や行先指示の伝達も可能な次世代型の超音波式ダイバー管理システムです。
- 最大14名のダイバー情報を同時に管理可能です。
- ダイバー側は Sharewater 製ダイブコンピュータ（専用品）画面にて情報を見ることが出来ます。
- 堅牢なハウジング、バッテリー駆動可能でハンディ性を考慮したシステム構成など、ミリタリーや SAR ユースを想定したシステムです。
- 世界各国の軍や警察、レスキュー機関で使われております。

<システム概略>



(船上側)

- ・専用の防水防塵耐衝撃タブレットPC上への各種情報表示
- ・ダイバーへの指示発信



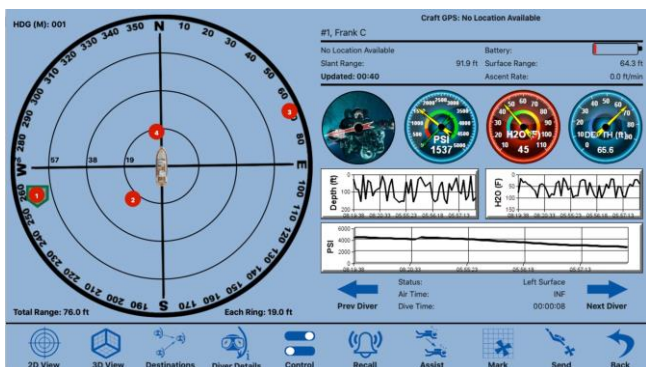
(ダイバー側)

- ・Shearwater ダイブコンピュータ(腕時計タイプ、NERD タイプ)への陸上よりの指示表示

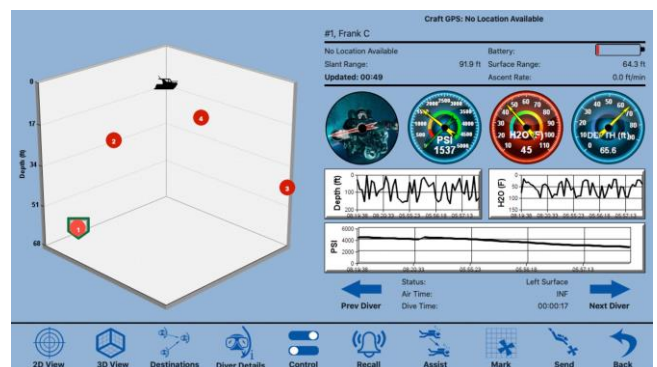
※Shearwater ダイブコンピュータは専用品となります。



<船上側ユニット>



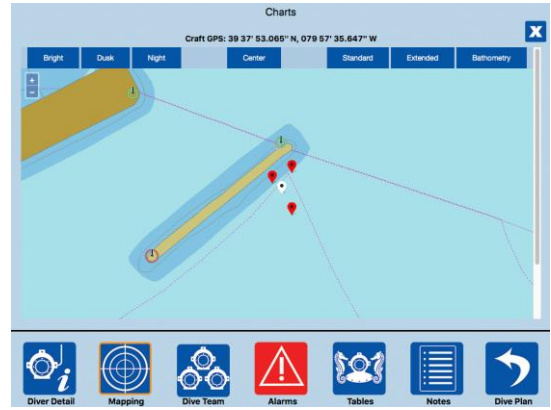
①ダイバー位置表示 (2D表示)



②ダイバー位置表示 (3D表示)

Frank C	Craig Johnson	Jenny Jones	John Smith
On Surface: 1837 Pressure (PSI): 69.6 Depth (ft): 0.0 Ascent (ft/min): 0.0 Max Depth (ft): 00:00:00 Dive Time: 00:00:00	On Surface: 1465 Pressure (PSI): 42.7 Depth (ft): 19.7 Ascent (ft/min): 19.7 Max Depth (ft): 00:00:00 Dive Time: 00:00:00	On Surface: 2422 Pressure (PSI): 19.7 Depth (ft): 19.7 Ascent (ft/min): 0.0 Max Depth (ft): 19.7 Dive Time: 00:00:00	On Surface: 2335 Pressure (PSI): 19.7 Depth (ft): 19.7 Ascent (ft/min): 19.7 Max Depth (ft): 19.7 Dive Time: 00:00:00
Battery: ---% Tank A (PSI): --- Tank B (PSI): --- NDL (min): --- Stop Depth (ft): --- Stop Time (min): --- Rebreather (sat): ---	Battery: ---% Tank A (PSI): --- Tank B (PSI): --- NDL (min): --- Stop Depth (ft): --- Stop Time (min): --- Rebreather (sat): ---	Battery: ---% Tank A (PSI): --- Tank B (PSI): --- NDL (min): --- Stop Depth (ft): --- Stop Time (min): --- Rebreather (sat): ---	Battery: 106 Tank A (PSI): 197 Tank B (PSI): 235 NDL (min): 217 Stop Depth (ft): 69 Stop Time (min): 95 Rebreather (sat): 1.85
Updated: 00:09	Updated: 00:09	Updated: 00:09	Updated: 00:09

③全ダイバー状況表示



④電子海図 (ENC) 上への位置表示
(電子海図は別途ご用意下さい)



<ダイバー側ユニット>



①Shearwater ダイブコンピュータを使用した専用表示器
(左:リストタイプ 右:NERD タイプ)

※Shearwater ダイブコンピュータは専用品となります。



②ダイバー側モデム
(左側:バッテリー 右側:モデム本体)



BC・タンクへの取付例
(タンク残圧を計測する場合は別途圧力計測ユニットをレギュレーター高圧ポートへ接続する必要があります。)

<主な仕様>

製品名（メーカー）	DIVER 6 Gen2（ダイバーシックス Gen2） （azimuth 社（アメリカ））
主な機能	<ul style="list-style-type: none"> ・ダイバーの位置情報表示（水平、垂直） （最大14名迄増設可）（電子海図上への表示可（※1）） ・ダイバーの現況管理（空気残量、水温、潜水時間）、ダイブログ記録） ・ダイバーへの指示（目標場所、帰還場所、パディ救援） ・位置情報の外部データ出力（GPX形式等）
交信可能距離（最大）	水平1000m、水深100m（水中状況による）
通信方式	USBL超音波（24～32kHz） 100bps
電源	（陸上側ユニット：モデム） NiMH専用充電式バッテリー（24V4.9A） （陸上側ユニット：PC） 内蔵充電式バッテリー もしくは外部供給（AC100V） （ダイバー側ユニット：モデム） 別体式充電バッテリー（完全防水）（稼働最大6時間）
主要サイズ	（陸上側ユニット：モデム） φ55mm×160mm 重量約0.7kg（淡水中約0.5kg） （ダイバー側ユニット：モデム本体） φ55mm×134mm 重量約0.7kg（水中約0.5kg） （ダイバー側ユニット：モデム用別体バッテリー） φ69mm×187mm 重量約1kg（水中約0.8kg）
防水性能	（ダイバー側ユニット：モデム本体／バッテリー） 耐圧水深最大100m （陸上側ユニット：PC）IP67相当 （陸上側ユニット：バッテリー）IP65相当
陸上側ユニット：PC性能（※2）	画面サイズ：11.6インチ CPU：Intel® Core™ i5-6300U OS：Windows 10 耐久性：MIL-STD-810G 試験クリア

※1 電子海図（S-63形式）データは別途お客様にてご用意頂く必要があります（日本では定期ライセンス方式（有料）となります。）。入手方法は（一財）日本水路協会もしくはお近くの海図販売店までお問い合わせ下さい。

※2 2021年4月現在の仕様となります。船上側ユニットのPCは予告なしに変更されます。

（本製品に関するお問い合わせ先）

DIVER6 日本総代理店



日本海洋株式会社

- 営業部（東京） 電話 03(5613)8902 FAX 03(5613)8210
- 呉営業所（広島） 電話 0823(32)5431 FAX 0823(32)5432
- 佐世保営業所（長崎） 電話・FAX 0956(59)7500