

2024年1月 吉日

お取引先様各位

限定メンテナンス期間とサポート終了時期のお知らせ

拝啓

平素は格別のご高配を賜り、厚く御礼申し上げます。
この度、下記製品の販売およびサポートを終了させていただくこととなりました。

対象製品をご利用のお客様には、大変ご不便をおかけいたしますが、何卒ご理解賜りますようお願い申し上げます。

弊社では、より一層お客様にご満足いただける製品の販売・サポートに努めてまいりますので、今後ともご愛顧賜りますようお願い申し上げます。

敬具

記

【対象機材】

Kongsberg 社製 EM122 マルチビーム測深機 (2018 年生産終了済み)

【サポート終了期限】

- ・トランスデューサモジュール：
現在も生産されているため、製品寿命の全期間にわたって交換可能。
- ・トランシーバユニットの基板類、スペアパーツ：
入手期間に制限あり。必要な基板、スペアパーツがあれば **2028 年 1 月 1 日まで** メーカー工場にて修理可能。

【代替製品】

Kongsberg 社製 EM124 マルチビーム測深機
当社サイト製品ページ

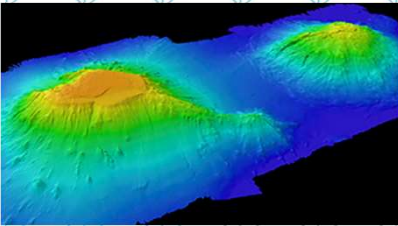
<https://www.nipponkaiyo.co.jp/product/id:606d4650-5ef4-4493-aa04-5c47a0108c5f/key:EM124>

※既存 EM122 のトランスデューサモジュールを使用した EM124 システムへのアップグレードのご提案が可能です。

詳細は弊社営業部までお気軽にご相談ください。

以上

EM 122



Kongsberg EM[®] 122 News Bulletin

EM[®] 122 ENTERS LIMITED MAINTENANCE PERIOD

Kongsberg Maritime aims to provide support to current and previous generations of products. However, the availability to key components is a limiting factor for support over time.

Consequently, Kongsberg Maritime ceased production of the EM 122 in 2018. There will be no future development of the software for the system, but bug fixes will continue for the duration of the maintenance period.

Customers with on-going Service Level Agreement will still be provided support for their systems. No new Service Level Agreement can be signed.

EM 122 as a product is replaced by EM 124.

EM[®] is a registered trademark of Kongsberg Maritime AS in Norway and other countries.

Support information

Should you need support for your EM 122 you must contact a Kongsberg Maritime office. A list of all our offices is provided on our website. You can also contact our main support office in Norway.

A 24-hour telephone support service may also be available depending on your Service Level Agreement.

- Company name: Kongsberg Maritime AS
- Address: Strandpromenaden 50, 3183 Horten, Norway
- Website: <https://www.kongsberg.com/maritime>
- E-mail address: km.hydrographic.support@kongsberg.com

EM 122 support plan

Transducer modules can be replaced for the entirety of the product's life expectancy as these are still being produced.

The availability of transceiver unit spare parts is limited.

Transceiver Units can be repaired at factory until 1 January 2028 if the necessary spare parts are available. Contact Customer Support.

A possible upgrade path is a new EM 124 transceiver using existing EM 122 transducer modules.

Reservation: Due to possible obsolescence in materials and components, availability of parts and prices are subject to change.