

マルチモードマルチビーム測深機 M3ソナー

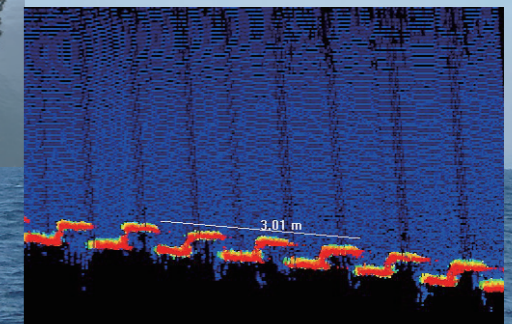
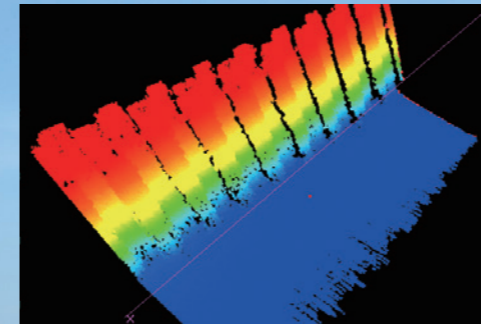
■ 主要諸元

品名	計測レンジ	距離分解能	周波数	電源	耐熱温度	外形寸法	重量	耐圧
M3ソナー	0.2/150 m	1cm	500kHz	11-36VDC	使用時 -2/38度 保管時 -40/55度	φ185×145mm	空中重量 4.6kg 水中重量 1.7kg	500m
						φ185×145mm	空中重量 8.4kg 水中重量 5.2kg	4000m
SVセンサ搭載型 M3ソナー						φ185×145mm	空中重量 4.7kg 水中重量 1.8kg	500m

モード	水平視覚	鉛直ビーム幅	方位分解能	サンプリングレート
イメージングモード	120度	3,7,15,30度	1.6度	最大40Hz
eIQイメージングモード	140度	30度	0.95度	最大10Hz

モード	水平視覚	鉛直ビーム幅	ビーム数	サンプリングレート
プロファイリングモード	120度	3度	256本	最大40Hz

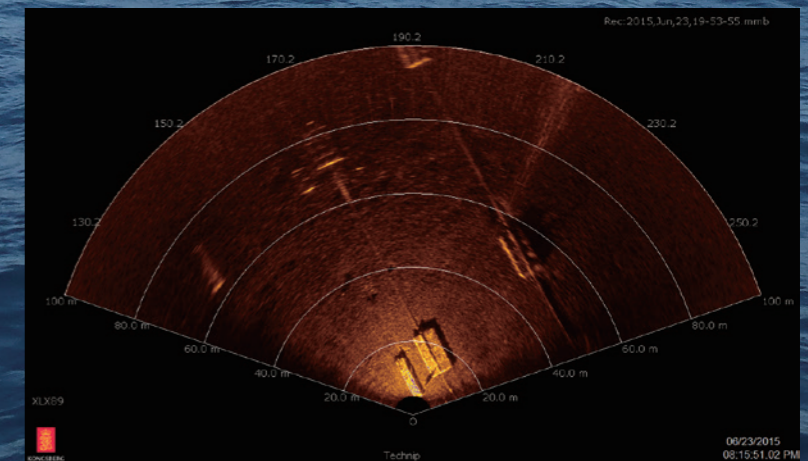
水中イメージングも可能なマルチビーム測深機



受信用トランスデューサ

eIQ 送信用トランスデューサ

イメージング / プロファイリング用
トランスデューサ



日本海洋株式会社

〒120-0003
東京都足立区東和 5-13-4 東和ビル
TEL 03-5613-8902 / FAX 03-5613-8210
<http://www.nipponkaiyo.co.jp/>

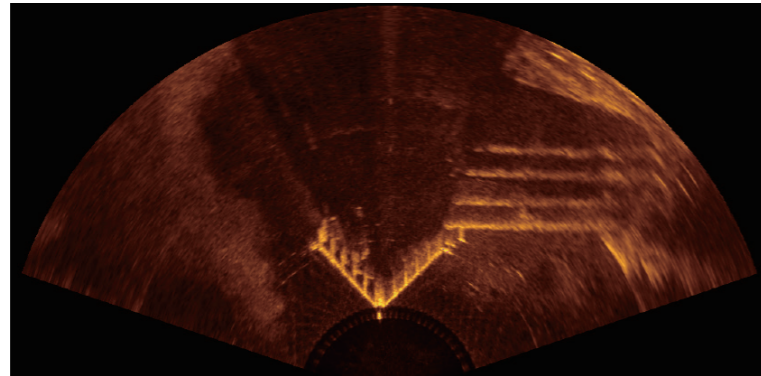


日本海洋株式会社

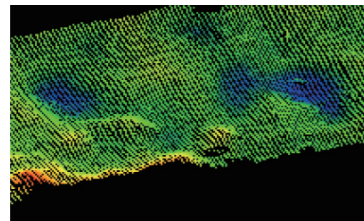
Ver I 20190207NKYS

■ 概要

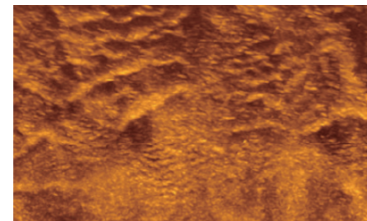
Kongsberg Mesotech 社の M3 ソナーは測深機能だけでなく、イメージング機能も有するマルチモードマルチビームソナーです。これにより、測深機能のみを有するマルチビーム測深機では対応できないような多彩な用途に応用可能です。イメージングソナーとして従来型のマルチビーム測深機の高い更新レートとシングルビーム測深機に匹敵する画質を組み合わせ、高精細な水中映像を実現しております。



elQ イメージングモードを使用して探知した発電所冷却水取水口



浚渫された水路の形状



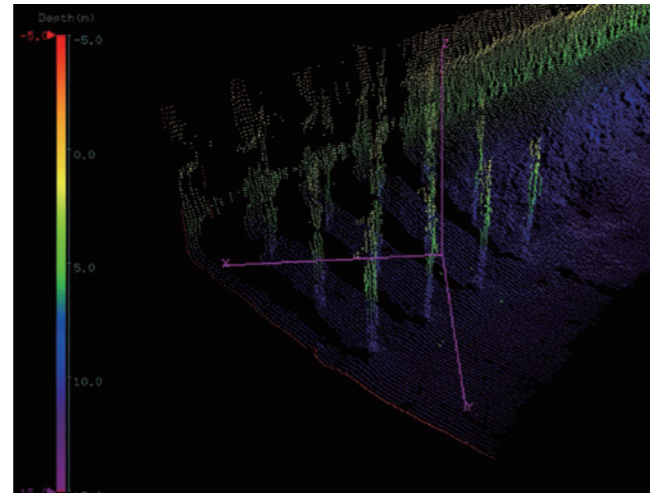
GeoTiff 出力による堆積物のモザイク

■ 特長

- ・イメージング機能標準搭載
- ・成果図の GeoTIFF 出力
- ・船舶、ROV、三脚等幅広い計測手法に適用
- ・.xyz 形式へのエクスポート
- ・HYPACK にて集録、後処理可能

■ 用途

- ・浚渫、パイプラインモニタリング
- ・橋脚、ダム等インフラ設備管理
- ・ダイバーサポート
- ・ガス漏れ探知
- ・環境モニタリング (生物の生態、地層の形成)
- ・岸壁や航路の障害物撤去

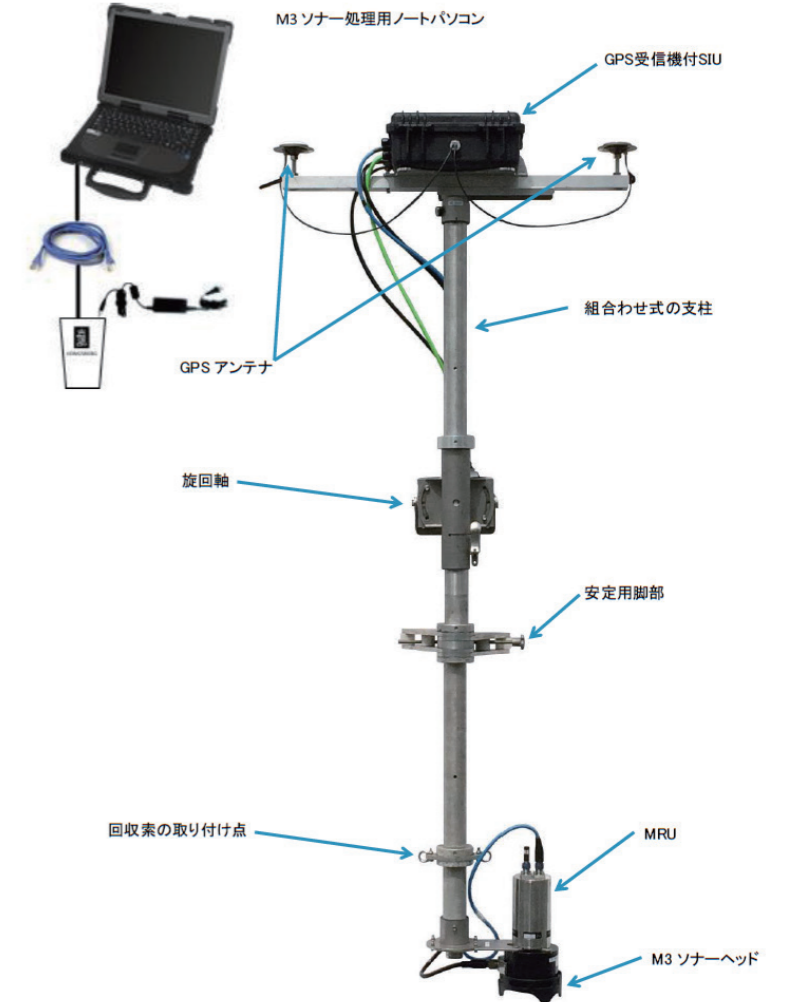


マルチビーム測深機として使用した際のプロファイリング例
(左: 橋脚の写真 右: M3 ソナーリアルタイムプロファイリング画像)

■ システム構成例



回転装置に取り付けた M3 ソナー



水路測量用システム M3 Bathy 構成例



水路測量用システム M3 Bathy 構成例