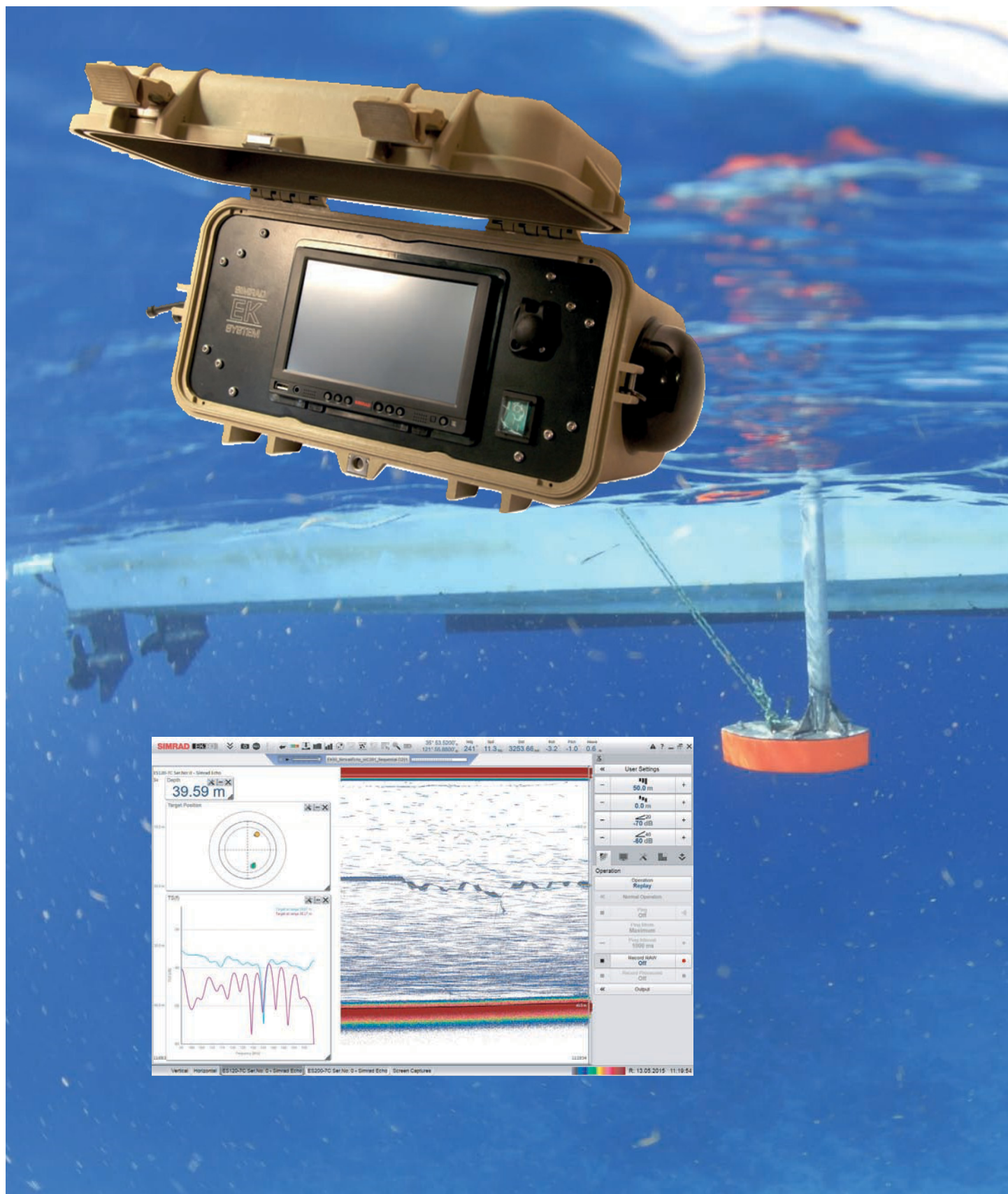


Simrad EK80 Portable

ポータブル計量魚群探知機



www.simrad.com

SIMRAD

TECHNOLOGY FOR SUSTAINABLE FISHERIES

EK80 Portableは、調査研究用として完成した計量魚探システムです。制御用コンパクト PC、送受信機、GPS、WiFiが一体となっており、離れた場所にある手持ちのデバイスのPCからも制御操作が可能となっています。

機器概要

EK80 Portableは、小さなボートでも使用できるコンパクトなシステムです。コンパクトな筐体には、WBT mini送受信装置、操作用のEK80ソフトウェアを搭載したPC、GPSを内蔵しています。WiFiも搭載しており、リモートデスクトップでの操作も可能です。この機能により、手持ちのデバイスやノートPCからWiFiネットワーク経由で操作することが可能となりました。また、筐体内部にはタッチスクリーンの小モニターも搭載しています。



小型ボートに搭載可能

EK80 Portableは、Simrad製の全てのトランスデューサに対応しており、対応したライセンスを選ぶことで、全ての周波数を使用することができます。

内蔵された送受信装置 (WBT mini) はチャープ波 (FM)、連続波 (CW) に対応しています。またマルチプレクサー機能と共に4チャンネルを搭載しているため、柔軟なスプリット、シングルビームトランスデューサへの対応が可能となっています。EK80 Portableは防水機能付きの筐体になっているので、設置・運搬に気を使う必要がありません。内蔵PCはEK80ソフトウェアを使用しているため、これまでのEK80と同様の操作が可能です。RAWファイルは内蔵のSSD、USBフラッシュドライブに記録ができます。USBポートは、筐体前面パネルに搭載されたUSBポートから簡単に接続することができます。

用途

- ・ 海洋、湖沼調査
- ・ 湖沼での小型ボートによる調査
- ・ 河川の遡上調査
- ・ 魚道調査
- ・ 生息域マッピング
- ・ プランクトン調査

特長

- ・ 簡単なセットアップ
- ・ PC、モニター内蔵
- ・ GPSレシーバー内蔵
- ・ WiFi内蔵
- ・ Simrad EK80ファミリー
- ・ 一体型コンパクト
- ・ 独立4チャンネルの内蔵マルチプレクサ
- ・ キャリブレーションツール内蔵
- ・ 幅広いトランスデューサを使用可能



技術仕様

下記の技術仕様と要件は、すべてのセクターを同時に使用する場合の設計値です。

コングスベルグは製品の品質と性能の向上に向けて開発を続けています。技術仕様は、事前の公表なく変更する場合があります。

性能仕様

- ・ CPU : Intel Gen4 Corei5-4010U
1.7GHz
- ・ HDD : Samsung850 Pro SSD
series 256GB
- ・ メモリー : 8GB DDR3L-1600
SO-DIMM
- ・ グラフィック : Intel HD5000
- ・ 解像度 : 1024×600
- ・ ディスプレイサイズ : 7インチ
- ・ USBポート : 2
- ・ 対応周波数 : 30-500kHz
- ・ パルス長 : 64-2048 μ s
- ・ 波長 : CW+FM
(リニアアップスウィープ)
- ・ 最大送信電力 : 1000W@55 Ω
- ・ チャンネル数 : 4
(マルチプレクサ : 8)
- ・ 使用可能トランスデューサ :
シングル/スプリットビーム

外形寸法、重量

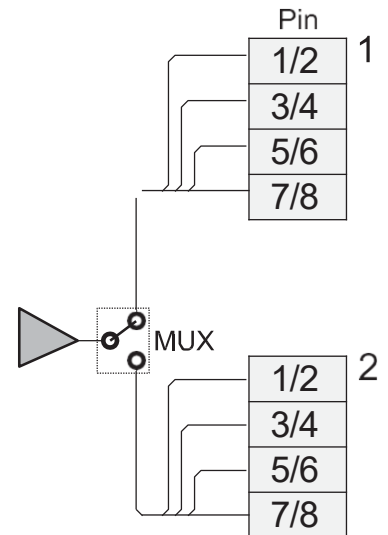
- ・ 外形寸法 :
奥行 : 221mm
幅 : 417mm
高さ : 334mm
- ・ 重量 : 8.6kg

必要電源

- ・ 必要電圧 : 12-16V
- ・ 消費電力 (動作時) :
38/120/333kHz
22/19/19W
- ・ 消費電力 (非動作時) : 18W
- ・ 最大電流 : 5A (ピーク)
* 最大送信時、パルス長1ms、2発信/秒

使用環境

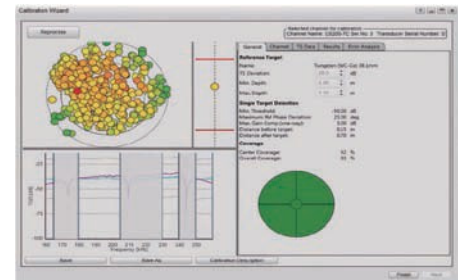
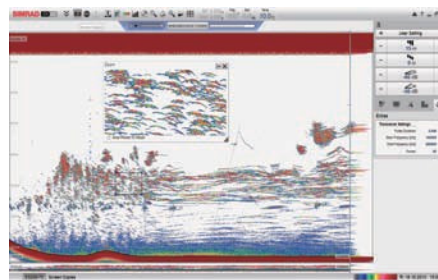
- ・ 動作可能温度 : 0~45°C
- ・ 保管温度 : -20~70°C
- ・ 耐水性能 : IP64 (蓋締め時)
IP60 (蓋空き時)
- ・ 筐体素材 : ポリプロピレン



(CD019513_004_001)



左) 舷側装備例 (上 : 200kHz、下 : 38/200kHzコンビ)
右) 船上での使用例



左) EK80オペレーション画面
右) キャリブレーションウィンドウ

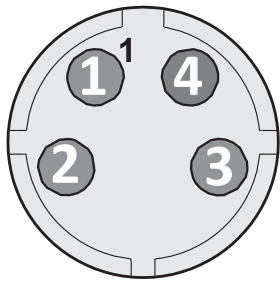
外部コネクタ

EK80 Portableは1つの電源コネクタと2つのトランスデューサコネクタを装備しています。

- ・ 上段のトランスデューサコネクタがメインコネクタです。
- ・ 下段のトランスデューサコネクタはマルチプレクサー用です。

電源

コネクタタイプ : Conxall 4pin male Mini-Con-X

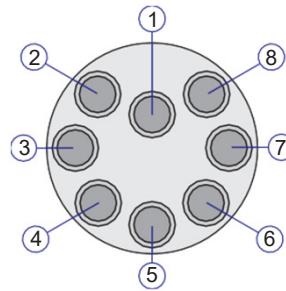


- 1 +12-16 VDC
- 2 Ground
- 3 Ground
- 4 +12-16 VDC

Seen towards the connector

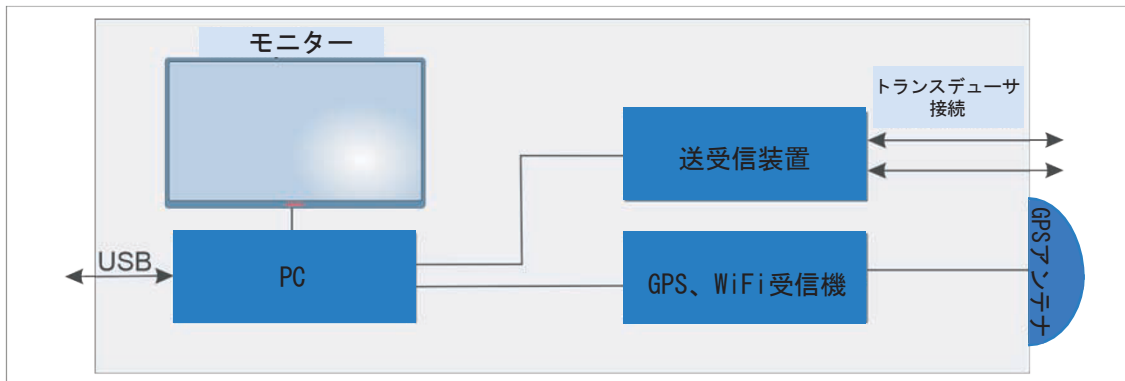
トランスデューサ 8-Pin

コネクタタイプ : MacArtney female MCBH8F



- 1 Channel 1+ (Black)
- 2 Channel 1- (White)
- 3 Channel 2+ (Red)
- 4 Channel 2- (Green)
- 5 Channel 3+ (Orange)
- 6 Channel 3- (Blue)
- 7* Channel 4+ (White/Black)
- 8* Channel 4- (Red/Black)

Seen towards the connector



内部構成システム図



ES38-18/200-18Cコンビトランスデューサ

38kHz: スプリットビーム (帯域幅: 32~45kHz)

200kHz: シングルビーム (帯域幅: 180~220kHz)