



MarineNAV 社製 最新鋭業務用（調査、レスキュー用）小型 ROV



MARINENAV

OCEANUS PRO

オケアノス プロ

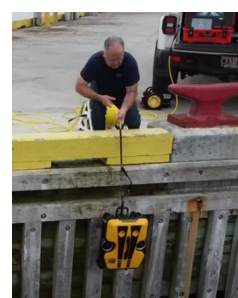


MARINENAV

300m耐圧水深・最高速度6ノットの驚異のパワー

<特長>

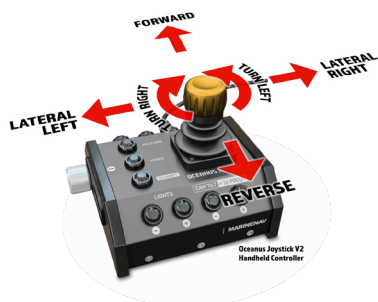
- 最高速度6ノット（※）、潮流に負けないクラス最高のパワー
- 6基のスラスタ（前後左右×4、上下×2）による水中での安定した挙動
- ダム等の大深度使用にも余裕で対応する最大耐圧水深300m
- 吊り下げ投入も可能なアラミド（ケブラー）補強の高強度テザーケーブル（長さ：標準300m）電源も陸上より供給可能



- 上下180°可動のHDカメラ、1500ルーメン×4台（計6000ルーメン）のLEDライトを標準搭載



- 直感的に操作可能なジョイスティックタイプの別体式コントローラー
- ROVの状況を一目で把握し、画面タッチで設定操作可能なGUIステータスマニター + 15インチの高細密メインカメラスクリーンの2つを装備した一体型防滴コントロールボックス



- カメラ画像はコントロールボックス内蔵500GB SSDに記録可能。画像はHDMIコネクタよりの有線、及び内蔵Wi-Fiによるワイヤレスの出力が可能
- ROV本体重量約18kg、コントロールボックス重量約18kg、1人でも運用可能な可搬システム（電源別途）、セッティング容易なシンプル構造

※最高速度6ノットは、オプション未装備、無潮流下、投入直後のテザー抵抗のない前進性能となります。ソナー等装備の場合の速度は4ノット以上となります。

<オプション>

●マルチビームイメージングソナー



Tritech 社の「Gemini」シリーズ/Blueprint Subsea 社の「Oculus」シリーズの小型高性能マルチビームイメージングソナーの搭載が可能です。また、その他のメーカー製品につきましてもカスタマイズで搭載対応可能です。

※左写真は Tritech 社「Micron Gemini」装備です。

●マニピュレーター



電動2爪式のマニピュレーターです。保持力は100N（約10kgf）の強力仕様で、水中の小さな物体を掴む/大きな物体を掴んで位置を保持する等の目的にご使用されます。

その他、各種マニピュレーターのカスタマイズ製作も可能です。

●水中位置表示



Blueprint Subsea 社の「SeaTrac」シリーズなどの、USBL 超音波測位による水中位置表示システムの搭載が可能です。

その他、DLV ソナーの搭載による自己測位等にも対応可能です。

※別途 PC が必要になる場合があります。

●スラスタガード



ロープの巻き込み等からスラスタを保護するカバーです。容易に取外し可能です。

※釣り糸等、隙間を抜ける細い物体の巻き込みは防げません。

※推力が若干低下します。

その他「水中超音波厚み測定器」「外付けカメラ」「MANET 無線機による長距離画像伝送」など各種オプションがございます。また、様々なカスタマイズ機器の搭載も可能です。

<仕様>

製品名（メーカー）	オケアノス プロ（MARINENAV 社（カナダ製））
システム構成	ROV 本体、コントロールボックス（モニター2台内蔵、コントローラー附属）、テザー（手動リール付）、各収納ケース

（本体）

サイズ	L 605mm× W418mm× H279mm（標準）
重量（陸上）	17.91kg（標準）
耐圧水深	最大 305m（標準） ※オプションで 405m 可能
最高速度	6 ノット（オプション未装備、無潮流下、投入直後の前進性能） 4 ノット～（ソナー装備の場合）
標準搭載機能	自動深度保持、自動方位保持、自動姿勢保持（内蔵 IMU による）
搭載カメラ性能	HD 画質（1080p）デジタルカメラ、上下 180° 可動 水平画角 120°
搭載ライト性能	LED（1500 ルーメン）×4 台搭載（合計 6000 ルーメン）
外部機器用ポート	1 ポート（RS485）+マニピュレーター用（15V DC 供給）
電力供給	陸上よりテザー供給（100V AC）

（コントローラー／コントロールボックス）

重量（陸上）	18.05kg（標準）
モニター	メイン（カメラ画像）：15 インチ TFT 解像度 1024×786 サブ（ステータス、オプション機器（ソナー等））：10.1 インチ TFT タッチスクリーン
画像記録	SSD 内蔵（500GB）
外部出力	外部画像出力可能（HDMI 端子接続、及び内蔵 Wi-Fi（5.7GHz）による ワイヤレス送信）
耐環境性能	コントローラー：防塵防滴（IP65 相当） コントロールボックス：防塵防滴 （蓋を閉じた場合）IP65 相当（蓋を開けた場合）IP62 相当

（テザー）

長さ	300m（標準） 手動リール附属
直径及び強度	Φ11mm（標準） 引張（破断）強度 最大 500kfg
構造	アラミド補強、ポリエステル浮力体
浮力	（標準）淡水にて中性 ※オプションにて沈み構造可能

<本製品に関する問い合わせ>



日本海洋株式会社

営業部（東京） 電話03-5613-8902

呉営業所 電話0823-32-5431

メール info-suichu@n-kaiyo.com

ホームページ <http://www.nipponkaiyo.co.jp>