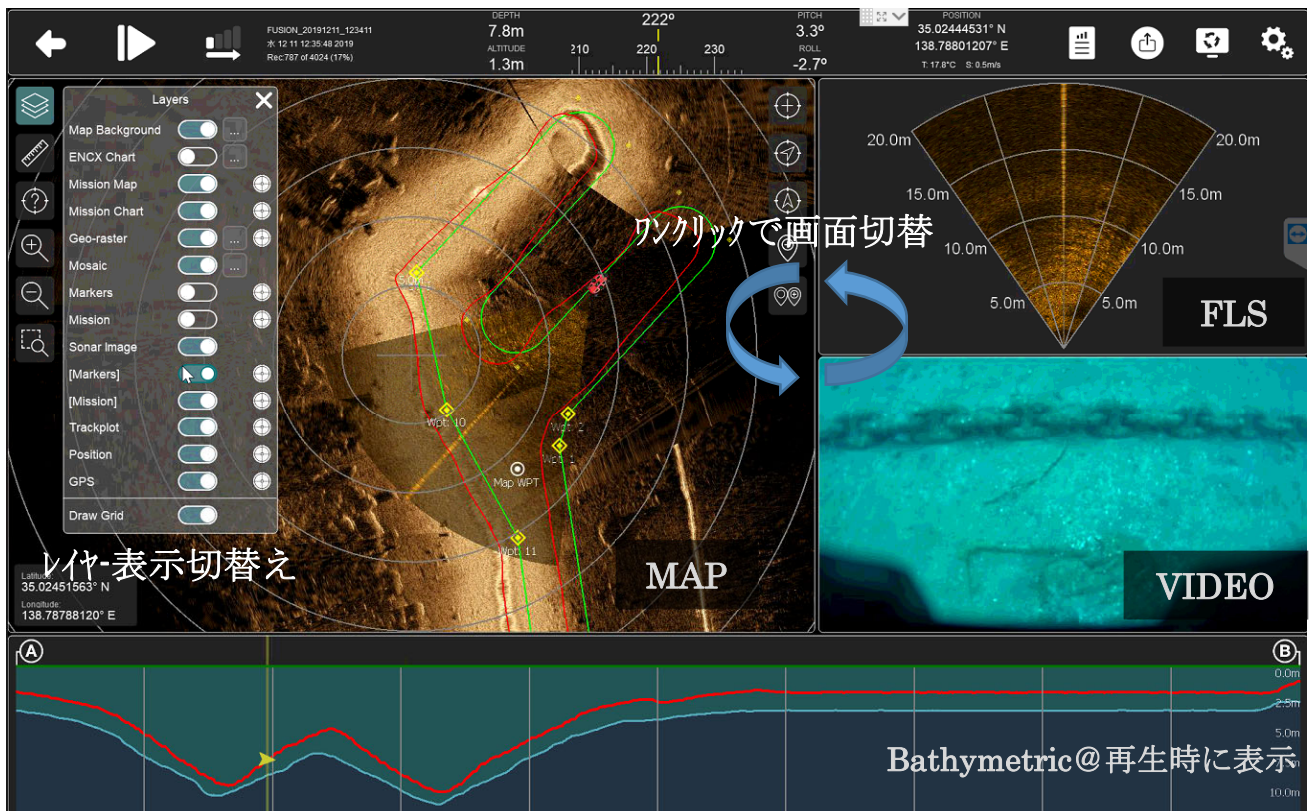


# 次世代ハイブリッド型 ROV FUSION#

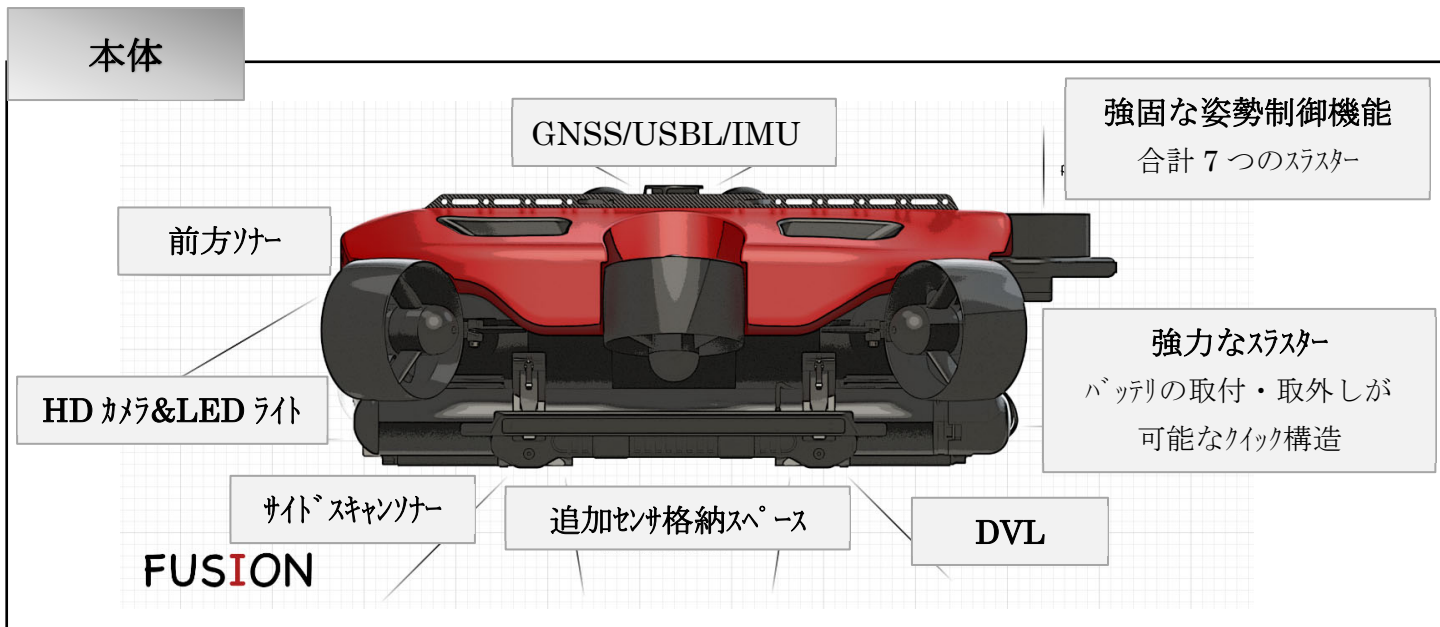


通常の ROV 操縦者に求められている高度な熟練度を必要とせず、指定した座標位置への自律航行並びに、強力なスラスターによる安定した定点保持機能など、従来機器を凌駕する高性能をコンパクトなシステムにまとめあげ、水中探査・検査などの業務において運用性の向上による効率化の発揮と、大幅なコスト削減が期待できます。

## <ソフトウェア画面>



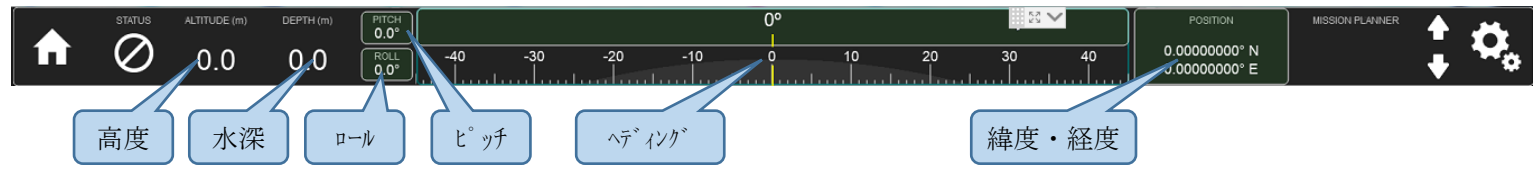




## ROV・AUVモードの種類

**A：定点保持**：高度、水深、ピッチ&ロール、ヘディング、緯度・経度（同時に複数の選択可）

**ワンクリック**による色反転にて切替え「**姿勢保持** ⇄ **マニュアル操作**」の変更が可能。



**B：自律航行：複数点への移動**



直感的に地図上へのクリック操作でターゲット（緯度・経度、水深）情報の登録をする事が可能です。登録した位置データは一覧で保管され、CSV形式で出力または入力させる事が可能です。

また、プレイバックモードで登録した要確認物体の位置へ自律航行にて潜航させ、映像による詳細情報を得る事ができます。撮影時の操作はスティック操作を用いることなく、ステップ機能とホリング機能との組み合わせにより、強い海流下でも安定した姿勢にて多方面での当該物体の映像を撮影することができます。

**C：自律航行：測線での面的取得**

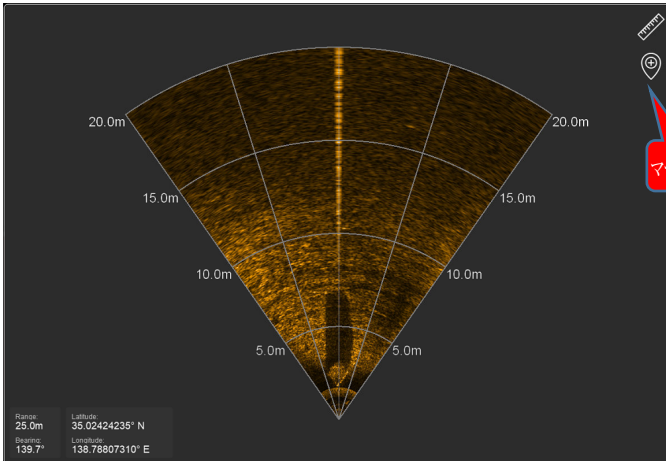


最初に地図上へのマウスによる直感的な操作で井桁測線を作成し、次に数値にて縦横の距離や間隔を入力することで綺麗な井桁測線が作成できます。

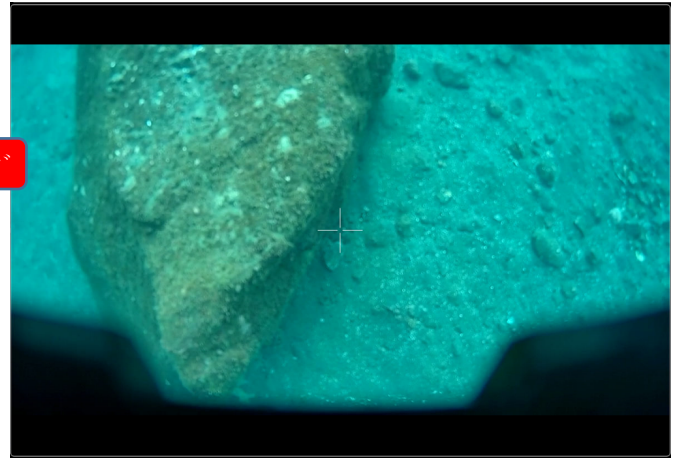
また、複数の井桁測線や始点・終点の追加・延長なども、直感的な操作で組み合わせることができます。

## 搭載センサ

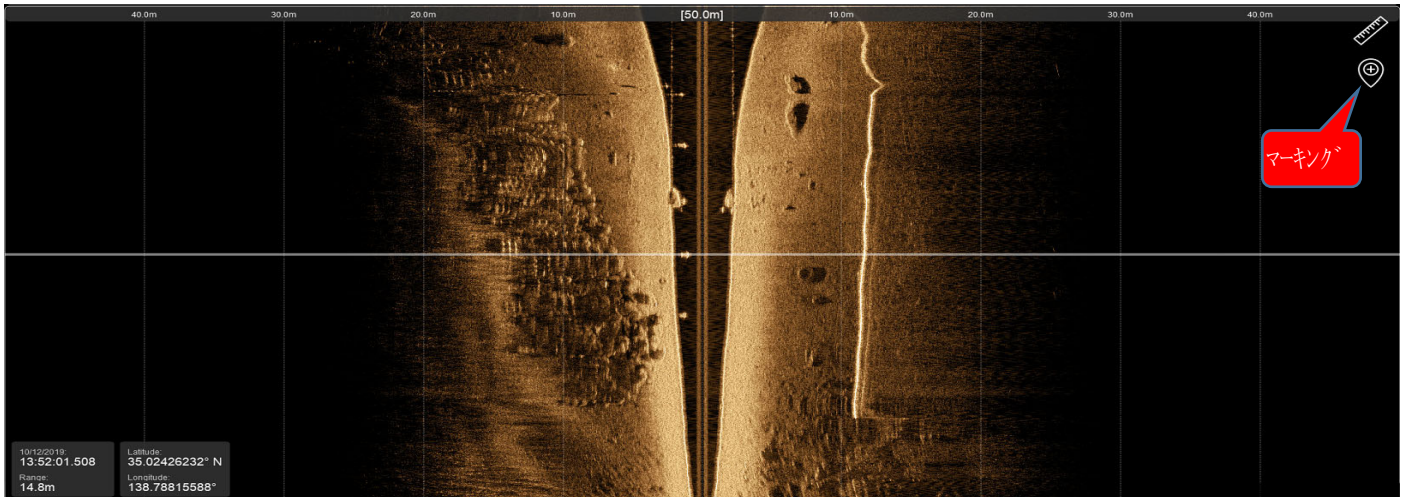
### 1. FLS (前方音響ソナー 750/1,200kHz)



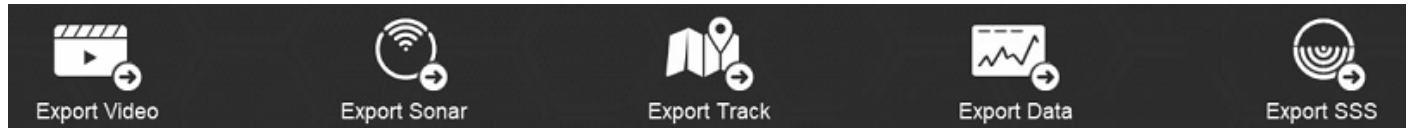
### 2. ビデオ映像 (FHD)



### 3. SSS (サイドスキャンソナー 450kHz)



ファイル出力機能：各センサーの取得したデータを、個別ファイルで出力することができます。



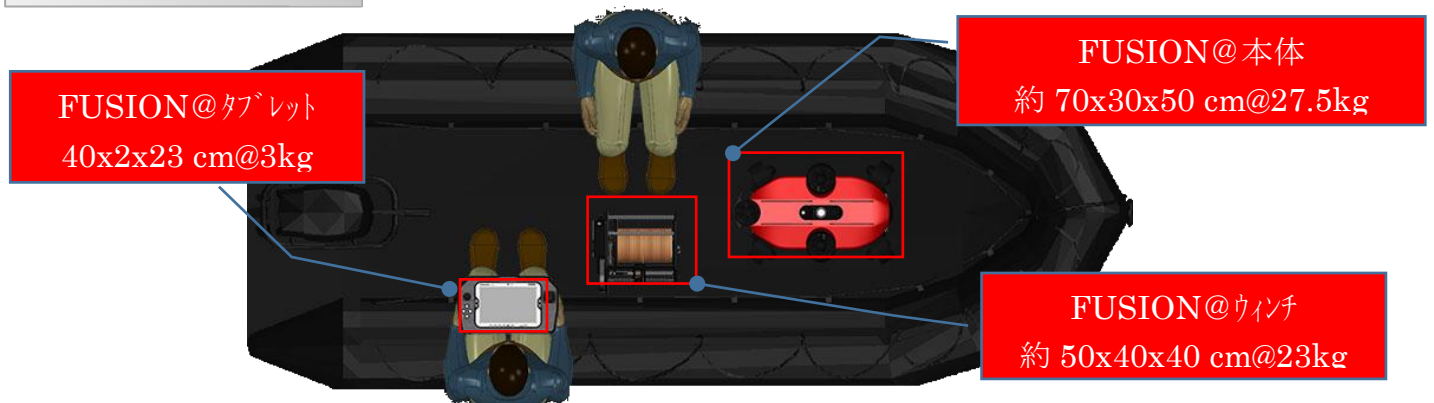
2. FHD

1.FLS

測線

3. SSS

## ボートへの搭載例



最小2名での投入・回収作業が可能

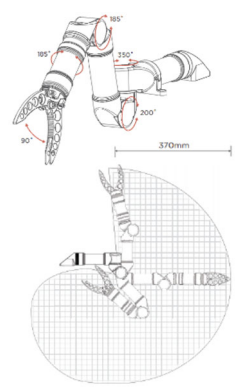
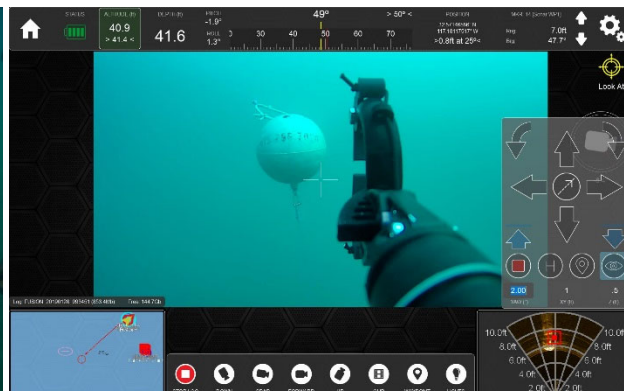
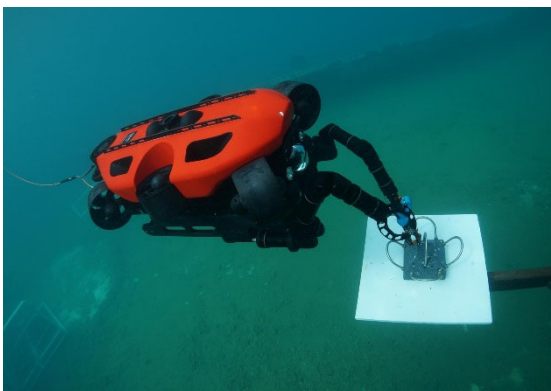
(本体 FUSION はバッテリー搭載型ですので別途、発電機のご用意は不要です。)



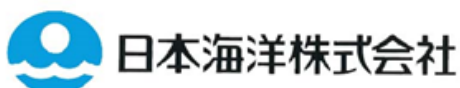
# 仕様

製品名：FUSION	製造会社：SRS 社製 生産国：米国
<b>本体</b>	
耐圧水深	最大 300m
サイズ・重量	長さ 686mm×幅 477mm×高さ 275mm ・ 27.5kg
搭載スラスタ	水平 4 台、垂直 2 台、ピッチ 1 台（ブラシレス DC モーター）
スラスタ推力	16.4 kgf
バッテリー	内蔵充電式リチウムイオンバッテリー（22-29.4V / 914Wh）
稼働時間（平均）	3-4 時間 ※実施海域・ミッションにより変動します
充電時間（平均）	2 時間（0→90%）、4 時間（0→100%）
<b>ウィンチ</b>	
テザー（ROV 用）	直径：2.4mm、長さ 500m@標準 1,000m、2,000m@オプションで選択可 破断強度：113.4kgf 材質：ファイバー 手動リール（レベルハンド付）、Gigabit
<b>タブレット</b>	
コントローラー	Panasonic 社 Toughbook（Tablet）＋操作ジョイスティック付き（防滴仕様）
<b>搭載センサー</b>	
VIDEO	画質：FHD (1080p). 垂直方向：135°，視野：90°，LEDx2 (1,500ルーメン)
FLS	周波数(探査範囲)：750 kHz(100m) / 1200 kHz(40m)@2 周波(ワットで切替) ビーム幅(水平°/垂直°)：750kHz(130° / 20°), 1200kHz(80°/12.5°) ビーム数(更新レート)：256 本(15Hz) 分解能(750kHz/1200kHz)：4mm / 2.5mm (最長値) (※オプションで周波数を 1.2MHz / 2.1MHz へ変更可能)
SSS	周波数：450kHz (430-470kHz CHIRP)@1 周波 探査距離：最大 100m
USBL	最大到達距離：1km, 測位精度：1°，周波数：24-32KHz
DVL	周波数：1MHz, 探査距離：最大 50m, 最小 0.2m, 精度：±0.2% 0.01mm/s
GPS/GLONASS	精度：2.5m
AHRS	精度：0.1° (pitch&roll)、1° (yaw)

## <オプション装備品@マニピュレータ>



本製品のお問い合わせ先



- 営業部（東京） 電話 03(5613)8903 FAX 03(5613)8210
- 呉営業所（広島） 電話 0823(32)5431 FAX 0823(32)5432